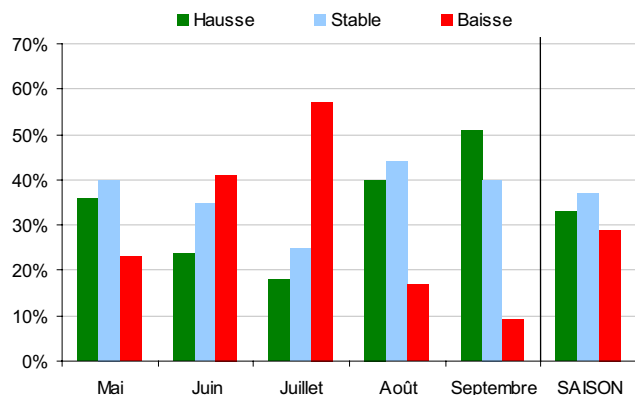


6. La conjoncture touristique 2007

Sources : Enquêtes de conjoncture 2007 - CRT - CDT - OT de Sète

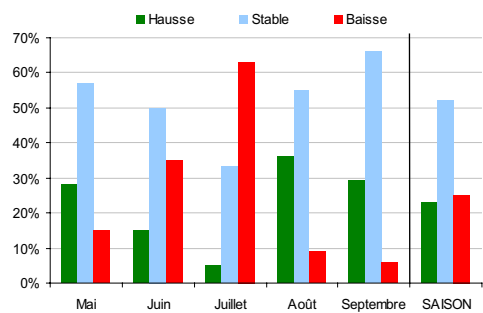
2007 - Sentiment des professionnels du tourisme sétois sur l'activité globale de leur entreprise



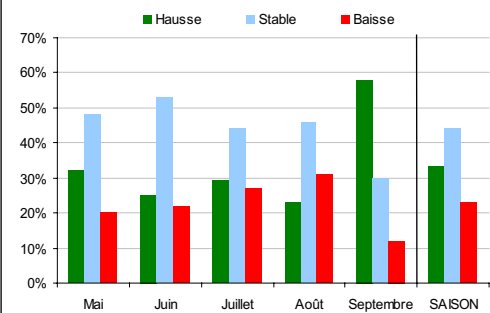
La saison 2007

- Des mois de juin et de juillet difficiles, particulièrement concernant la clientèle française en juillet.
- Une avant saison et un mois d'août de bonne facture.
- Un excellent mois de septembre, surtout grâce aux clientèles étrangères.

2007 - Sentiment des professionnels sétois sur la fréquentation des touristes français



2007 - Sentiment des professionnels sétois sur la fréquentation des touristes étrangers



7. Les études à télécharger

- **Analyse du potentiel touristique du « Pays de Thau »**
Communauté d'Agglomération du Bassin de Thau - Cabinet 4V - 2006
Bilan de l'existant, préconisations d'actions et d'organisation.
- **Schéma de Développement Touristique « SETE 2010 »**
Office de Tourisme de Sète - 2003
Diagnostic de territoire et orientations stratégiques.
- **Etude Hôtelière de Sète**
Office de Tourisme de Sète - Cabinet Coach Omnium - 2003
Analyse de l'offre et de la demande, préconisations de développement.
- **Etude sur le secteur des paquebots de croisières**
Club des croisières - CCI de Sète - Ville de Sète - Cabinet 4V - 2002
Analyse du marché, évaluation des retombées économiques pour la ville de Sète.

Office de Tourisme **** de Sète

60, Grand'rue Mario Roustan - 34200 SETE
Tél 04 67 74 71 71 - Fax 04 67 46 17 54

www.ot-sete.fr/pro



Les chiffres clés du tourisme à Sète

Retrouvez toutes les données sur
www.ot-sete.fr/pro
(rubrique "Observatoire du Tourisme")

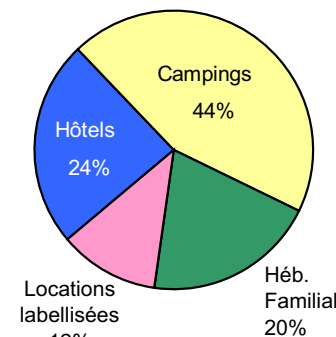
- 33.500 lits touristiques
- 2,46 millions de nuitées touristiques
- 320.000 à 400.000 séjournants par an
- 123 à 135 millions d'euros de consommation touristique par an (hors excursionnistes)
- 607.000 contacts à l'office de tourisme en 2006
 - ★ 150.000 visiteurs / 44.000 par téléphone / 413.000 par internet
- 97% de satisfaction des visiteurs de l'office de tourisme

1. Capacité d'accueil touristique

Sources : Insee RGP 1999 - CABT 2006
Office de Tourisme de Sète - 2006

- **33.500 lits touristiques à Sète**
 - ★ 20% en hébergement banalisé soit, 6.700 lits touristiques.
 - ★ 80% en hébergement non banalisé soit 26.800 lits touristiques.
- **Données de cadrage**
 - ★ 120.000 lits touristiques dans le bassin de Thau.
 - ★ 727.000 lits touristiques dans le département de l'Hérault.

Répartition des hébergements banalisés à Sète (en nombre de lits)



* Résidences de tourisme et villages de vacances

Zoom 2006 sur l'hôtellerie

Sources : Direction du tourisme - Insee - CRT - CDT - 2006

	0/1 étoile	2 étoiles	3 étoiles	GLOBAL
Nombre d'établissements	5	12	6	23
Nombre de chambres offertes (en moyenne par jour)	140	265	213	638
Taux d'occupation moyen	58%	44%	59%	52%
Nombre de nuitées	32.410	76.727	76.647	185.784

2. Le profil de la clientèle touristique

Source : Enquêtes de clientèles LR 2000-2001 - CRT - CDT - Cabinet Eurema

- **86% de clientèle française / 14% de clientèle étrangère**
- **Origine de la clientèle française**
 - ★ 16% : Rhône-Alpes
 - ★ 14% : Ile de France
 - ★ 7% : Languedoc-Roussillon
- **Principales professions des clientèles touristiques à Sète**
 - ★ 29% : professions "intermédiaires" (cadre moyen, enseignant...)
 - ★ 22% : ouvriers, employés
 - ★ 22% : cadres supérieurs
- **Les hébergements touristiques utilisés**
 - ★ Une répartition quasi-identique entre les locations en meublés (20%), l'hôtellerie (20%) et les résidences secondaires (20%).

3. Le suivi de la satisfaction des clientèles

Source : Enquêtes Dépenses et Satisfaction 2006 - CRT - CDT - Cabinet 4V

Votre hébergement touristique	Pourcentage de clients satisfaits		
	Hérault	Thau	Sète
L'accueil	78%	76%	75%
La qualité	72%	70%	77%
Le rapport qualité/prix	59%	57%	59%

La restauration	Pourcentage de clients satisfaits		
	Hérault	Thau	Sète
L'accueil	69%	68%	62%
La qualité	60%	59%	41%
Le rapport qualité/prix	42%	37%	38%

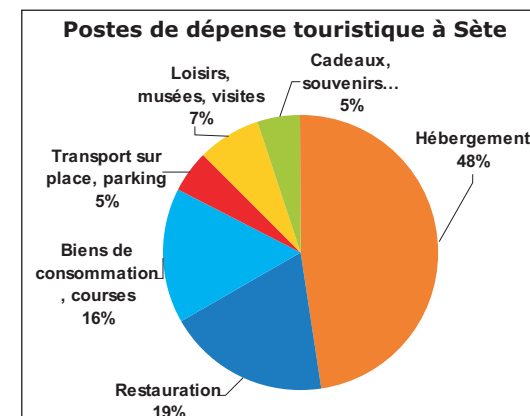
Votre séjour en général	Pourcentage de clients satisfaits		
	Hérault	Thau	Sète
Les animations	60%	63%	67%
L'accueil de la population	67%	66%	64%
Les efforts linguistiques	51%	59%	44%

www.ot-sete.fr/pro
(rubrique "Observatoire du Tourisme")

4. Fréquentation et consommation touristique

Source : Enquêtes Dépenses et Satisfaction 2006 - CRT - CDT - Cabinet 4V

- La dépense touristique moyenne par jour et par personne varie **entre 50 et 55€**.
- La fréquentation touristique annuelle est estimée en 2006 à **2,46 millions de nuitées**.
- ★ **123 à 135 millions d'euros de consommation touristique annuelle sur la ville de Sète.**



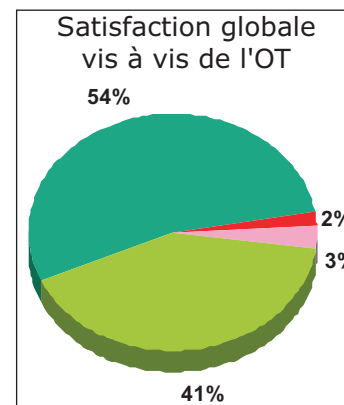
5. Personnes accueillies et renseignées par l'OT

Source : Office de tourisme de Sète - 1976-2006

	Accueil à l'OTSI	Par téléphone	Par le site web	TOTAL
1976	24.500	5.200	-	29.700
1988	45.800	9.500	-	55.300
1992	92.800	19.900	-	112.700
2001	114.000	46.400	-	160.400
2003	122.600	48.100	12.000	182.700
2004	124.000	42.700	119.000	285.700
2005	145.000	45.900	309.500	500.400
2006	150.100	43.800	413.400	607.300

Focus sur la satisfaction des personnes accueillies à l'OT

Source : Office de tourisme de Sète - 2006



- Pas du tout satisfait
- Pas tellement satisfait
- Assez satisfait
- Très satisfait

